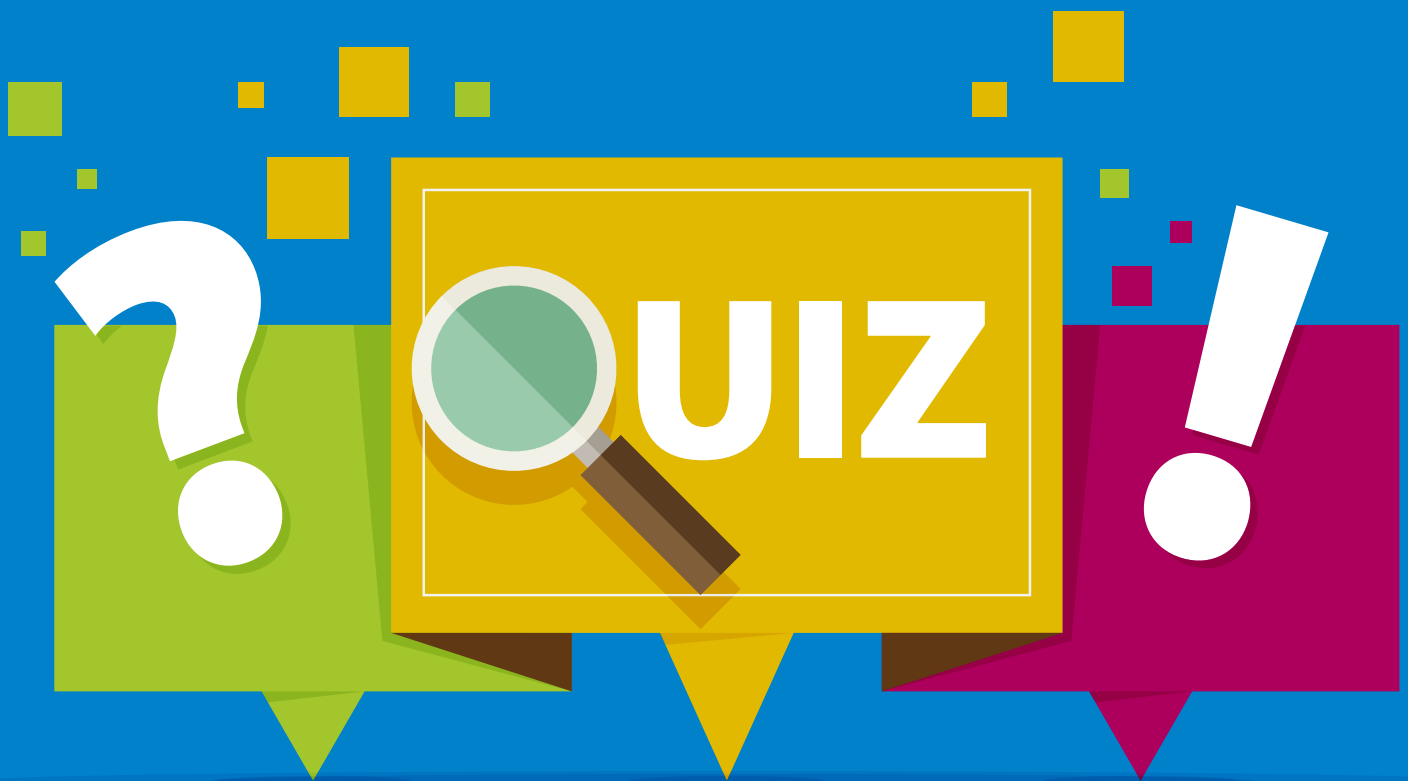


# Das Wackler



# 2021

# 1. Fernseh-Türme

Foto: Matthias Süßen CC

**A**



Foto: Taxiarchos228 CC

**B**



Foto: Alamy Stock Photo

**C**



Foto: Alamy Stock Photo

**D**



Viele Länder sind derzeit nur schwer erreichbar. Aber in andere Länder wenigstens zu schauen kann einem niemand verbieten:

**Von welchem dieser vier Leuchttürme in Deutschland kann man die meisten ausländischen Staaten sehen?**

- A
- B
- C
- D

## 2. Morgen, Kinder, wird's was geben!



Vier interessante Bücher zum Thema Zukunft der Menschheit. Eines davon wurde für eine Organisation erstellt, die wir unten rätselhaft dargestellt haben. Für welche?

- 
- 
- 
- 

- A
- B
- C
- D

Foto: Alamy Stock Photo



A

Foto: Alamy Stock Photo



B

Foto: Alamy Stock Photo



C

Foto: Shutterstock/pixiorg



D

# 3. Oans, zwoa...

Foto: Pixabay



Oben das Münchner Original.  
Welche der vier Städte unten heißt fast genauso wie dieses Weltereignis?

- A
- B
- C
- D

Foto: PxHere

A



Foto: PxHere

B



Foto: Deensel CC

C

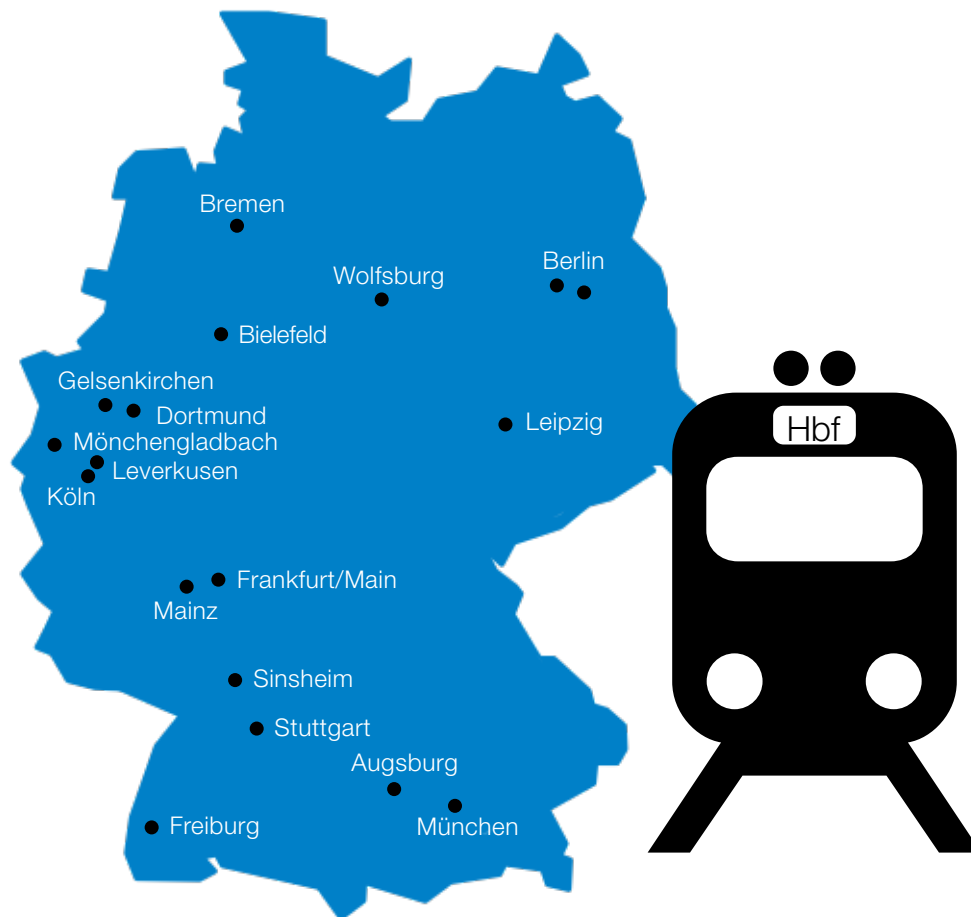


Foto: Pixabay

D



## 4. Ligatour



Die Spielorte der aktuellen Fußball-Bundesliga-Saison mit ihren 18 Mannschaften.  
Wie viele Hauptbahnhöfe gibt es in diesen Städten?

- 16
- 17
- 18
- 19

# 5. Meine Tropfen, schnell!

Foto: PxHere Pubdom

**A**



Foto: Alamy Stock Photo

**B**



Foto: Alamy Stock Photo

**C**



Foto: Adobe Stock

**D**



Der Name eines dieser bekannten Drinks beschreibt ein Heilverfahren, zu dem viele Ärzte rieten. Welcher Drink?

- A
- B
- C
- D

# 6. Akutes Distanzdefizitsyndrom

Foto: Pixabay



Das akute Fernweh-Syndrom befällt 10 Prozent aller Menschen. Typische Krankheitszeichen sind Reisefieber, Palmenstrand-Sehnsucht und akuter Unter-Caipirinha.

Wenn jemand an Fernweh erkrankt, ist in 70 Prozent der Fälle das Testresultat positiv. Manchmal ergeben sich aber falsche Resultate: Leute, die nicht von Fernweh befallen sind, sind mit einer Wahrscheinlichkeit von 5% positiv (= „falsch positiv“).

**Wie hoch ist demnach die Wahrscheinlichkeit, dass jemand mit einem positiven Testresultat auch wirklich am Fernweh-Syndrom leidet?**

- unter 20 %
- 20 – 40 %
- 40 – 60 %
- über 60 %

# Viel Glück beim Wackler



2021